

## Conceitos Teóricos

- **CONCEITOS CLÍNICOS DE OCLUSÃO**

oclusão estática e dinâmica, critérios de estabilidade oclusal, estratégias e métodos de avaliação e ajuste.

- **OCCLUSÃO EM REABILITAÇÃO ORAL**

conceitos de oclusão em reabilitação oral sobre dentes, prótese fixa e prótese removível.

- **OCCLUSÃO EM PRÓTESE SOBRE IMPLANTES**

conceitos de oclusão em reabilitação oral implanto-suportada.

- **CONTROLE DO TRATAMENTO EM REABILITAÇÃO ORAL COMPLEXA**

estratégia clínica de abordagem e sequência dos passos clínicos no decurso do tratamento.



## Conceitos Teóricos

- **OCCLUSÃO E ATM**

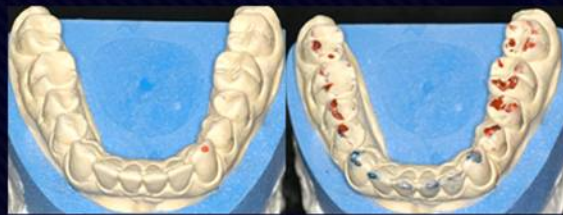
posição de tratamento em reabilitação oral, máxima intercuspidação vs relação cêntrica, diagnóstico clínico simples da patologia da ATM.

- **RELAÇÃO CÊNTRICA E REGISTOS**

determinação da relação cêntrica, utilização de Jig, Leaf Gauge, Stop anterior, técnicas de manipulação da relação cêntrica e materiais de registo.

- **DIAGNÓSTICO OCLUSAL**

Avaliação da oclusão pré tratamento; Dimensão vertical e ajuste oclusal; Avaliação e ajuste oclusal após tratamento ortodôntico ; Ensaio e ajuste.



## Conceitos Teóricos

- Goteiras oclusais ( abordagem clínica ao uso das goteiras oclusais; Ajuste oclusal por subtração “versus” adição.

- Práticas de inserção goteiras oclusais.

- Práticas de remontagem em articulador das goteiras oclusais.



## Teórica-Prática

- **BIOMECÂNICA E ARTICULADORES**

indicações de utilização, limites dos articuladores e uso do arco facial.

- Prática clínica em articuladores e com arco facial. ( Artex e Hannau Wide Vue).

- Prática clínica de montagem de modelos superiores.

## Teórica-Prática

- Impressões e registros para goteira oclusal.

- Práticas de registros e montagem em articulador do modelo inferior.

- Prática de ajuste oclusal nos modelos montados no articulador.

## Teórica-Prática

- Inserção e ajuste oclusal das goteiras.