

CURSOS HANDS-ON DE DENTISTERIA ESTÉTICA

Facetas cerâmicas: do planeamento à preparação e adesão

2 e 3 DE JULHO

Rui Isidro Falacho
FORMADOR

Mestrado em Medicina Dentária em 2009; Pós-Graduado em Patologia Experimental em 2010; Doutorando no Programa Doutoral em Ciências da Saúde da Faculdade de Medicina - Universidade de Coimbra; Assistente Convidado de Prostodontia Fixa do Mestrado Integrado em Medicina Dentária da Faculdade de Medicina, Universidade de Coimbra; Assistente Convidado na Pós-Graduação em Reabilitação Oral Protética da Faculdade de Medicina, Universidade de Coimbra; Docente da Pós-Graduação em Dentisteria Adesiva do Instituto Universitário de Ciências da Saúde – CESPU; Docente Convidado da Especialização em Oclusão, Distúrbios Temporomandibulares e Parafunções Orofaciais da Faculdade de Medicina Dentária, Universidade do Porto; Professor/Educador da Associação Americana de Fotografia; Curso Profissional Completo de Fotografia do Instituto de Fotografia de Nova Iorque; Investigador e Autor de Artigos Científicos na área da Prótese Fixa, Procedimentos Adesivos, Preparação de Superfícies, Cerâmicas, Resinas Compostas, Biomecânica, Elementos Finitos, Biomateriais para Regeneração Óssea e Implantologia; Membro do Conselho Editorial do International Journal of Esthetic Dentistry (IJED) – Português; Membro do Conselho Científico do The International Journal of Periodontics & Restorative Dentistry (IJPRD) – Português; Membro da Comissão Editorial da Revista Interscientia, Qualis B5; Membro da Sociedade Portuguesa de Estética Dentária; Membro da Direção da Sociedade Portuguesa de Estética Dentária desde 2016; Atividade clínica na área da Reabilitação Oral

RESUMO

Numa era tão marcada pela estética dentária e pelos meios de comunicação que disseminam sorrisos perfeitos e lentes de contacto, o Médico Dentista e Médico Estomatologista devem ser capazes de incluir no seu arsenal clínico conhecimentos sobre reabilitação oral que possibilitem não só dar resposta às ânsias do paciente, mas principalmente fazê-lo de forma sólida, conservadora e com sucesso funcional e estético a longo prazo. Esta formação pretende dotar o participante de competências teóricas e práticas na reabilitação de dentes anteriores com recurso a restaurações cerâmicas aderidas, nomeadamente facetas. Na vertente teórica serão abordados todos os passos do tratamento: planeamento digital e analógico, enceramento, ensaio restaurador intra-oral, preparação dentária, provisionalização, impressões definitivas, comunicação com o laboratório, adesão, controlo e manutenção. A componente prática possibilitará a cada participante efetuar planeamento, mock-up e preparações dentárias para facetas através de diversas técnicas, de modo a simular as diferentes situações clínicas. Incidiremos ainda no passo-a-passo da adesão a diferentes substratos dentários e materiais restauradores, bem como em tudo o que rodeia este procedimento para que seja executado com o máximo sucesso. Com este curso pretende-se que o participante seja capaz de utilizar os conceitos apreendidos com sucesso na sua prática clínica do dia seguinte.

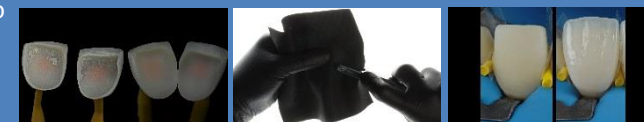
Sede do Conselho Regional Norte da SPEMD – Rua do Almada 679, 4º - sala 403 . Porto

Sócios SPEMD: 350€ Não Sócios SPEMD: 450€

12 formandos

16 horas

2 e 3 de julho – 9h30-13h00 . 14h00-18h30



Todo o material necessário à realização do curso será disponibilizado

LOCAL
PREÇO
LOTAÇÃO
DURAÇÃO
DATA E HORÁRIO



Mais informações em www.spemd.pt ou
secretariado@spemd.pt

Apoio **ivoclar** **vivadent** Organização **SPEMD**

Inscrições online em www.spemd.pt

Pagamento de serviços através de pagamento multibanco